



Raum & Planung

Kurs 160
Kurswoche 1
Daniela Fidler

Raumkonzept



**Funktionsgerechte und erweiterungsfähige
Bibliotheksbauten
in zentraler, verkehrsgünstiger Lage sind Voraussetzung
dafür,
dass die Bibliotheken ihren Auftrag als Zentren der
Information und Kommunikation erfüllen können.**

Standort



Nicht jeder günstig gelegene Raum ist für die Unterbringung der Bibliothek geeignet.

Bestimmte Anforderungen hinsichtlich Größe, Grundriss und Ausstattung müssen erfüllt sein.

Standort

Zentral:

- Zentrum
- Schule
- Kirche
- Gemeinde
- Geschäftszentrum



Verkehrsgünstig:

- zu Fuß leicht erreichbar
- Öffentliche Verkehrsmittel
- Parkplätze
- Radständer

Standort

- eigene Räume
- ebenerdig
- unmittelbar von der Straße
- barrierefrei
- bei Bedarf Lift oder Rampe



Standort

- große Fenster strassenseitig
(=Schaufenster)
→ Direkte Sonneneinstrahlung → Sonnenschutz
- Schaukasten
- Beschilderung im Ort
- Außenbeschriftung am Gebäude
- Hinweisschilder im Gebäude



Bibliothekskonzept

- Bringt Nutzen für die Bibliothek und die Gemeinde
- Verbesserung des Angebotes
- Programme und Ziele formulieren



Bestandskonzept

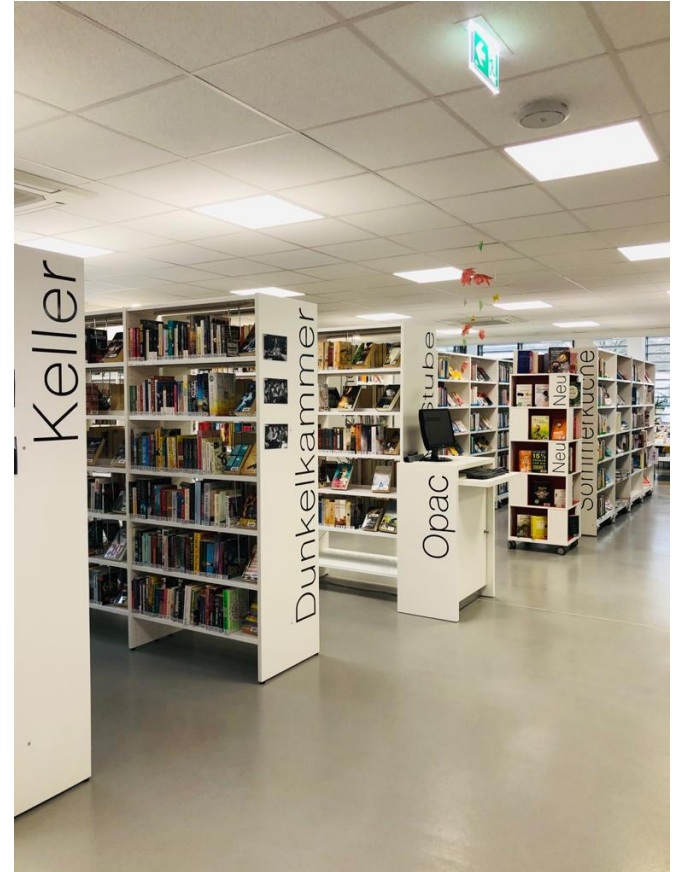
- Medienstand und Entwicklung
- Zielbestand
- Zielgruppe (65% der NutzerInnen kommen aus 1,5 km Entfernung)
- Bestandsaufbau



Raumprogramm

Raumprogramm ist wichtig für:

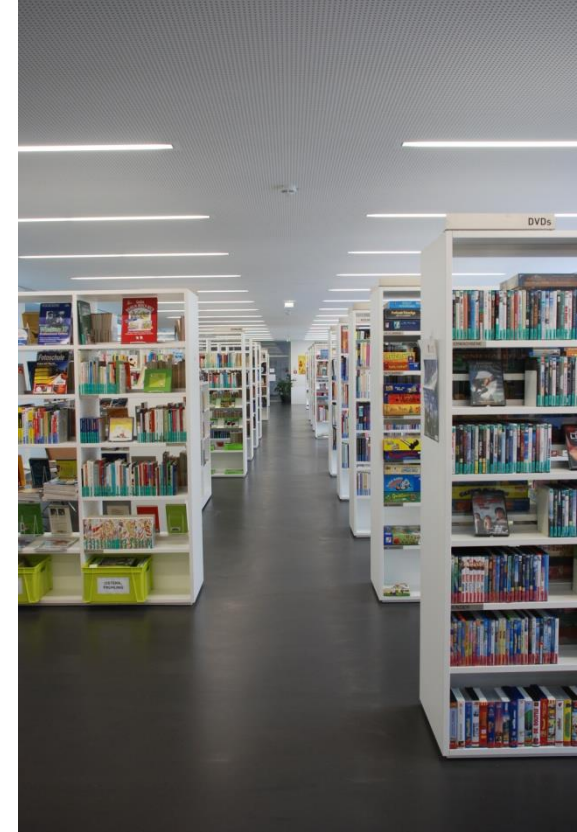
- Entscheidungsträger
- Wettbewerbsgremium
- Architekten/Statiker
- Fachplaner



Raumprogramm

Inhalt:

- kommunal- und bibliothekspolitische Aussagen
- Erläuterungen neuer Aufgaben
- Berechnungsgrundlage für Fläche
- Darstellung der einzelnen Nutzungsbereiche



Raumgröße



wird bestimmt durch die Anzahl der Medien,
durch die Zahl der BenutzerInnen,
durch die angebotenen Dienstleistungen...

Wimpassing

Flächenbedarf

**Als Richtwert und Zielstandard
Mindestfläche von 75 m²**

**Bei größeren Ortschaften
30 m² / 1000EW**

Dies sollte nur die Mindestgröße sein...

...je größer desto besser!



Flächenbedarf

wird festgelegt durch:

- Die Aufstellung der Regale und Möbel

...für Bücher



Flächenbedarf

wird festgelegt durch:

- Die Aufstellung der Regale und Möbel

...für Zeitschriften

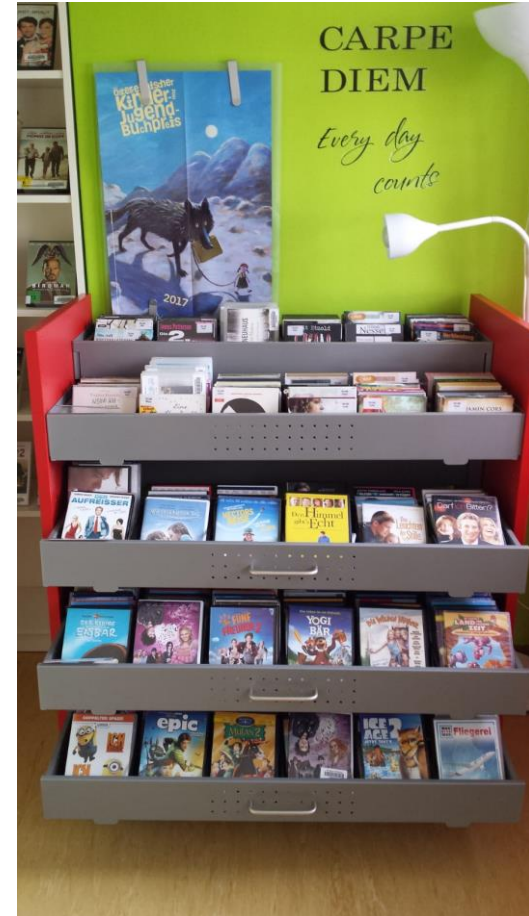


Flächenbedarf

wird festgelegt durch:

- Die Aufstellung der Regale und Möbel

...für AV-Medien



Flächenbedarf

wird festgelegt durch:

- Die Aufstellung der Regale und Möbel

...für Spiele



Flächenbedarf

wird festgelegt durch:

die Präsentation von besonderen
Medien

z.B. Bestseller

Neuerscheinungen



Flächenbedarf

wird festgelegt durch:

- die Präsentation von besonderen Medien

...z.B. Thementische



Flächenbedarf

wird festgelegt durch:

...Bewegungsraum
zwischen
den Regalen



Flächenbedarf

wird festgelegt durch:

...Lesecke für Kinder
oder Erwachsene



Flächenbedarf

wird festgelegt durch:

...Arbeitsplatz für die Ausleihe

In Covid-Zeiten:

- ▀ Abstand halten muss möglich sein
- ▀ Kontaktlose Rückgabebboxen, etc...
- ▀ Platz für Click & Collect



Flächenbedarf

wird festgelegt durch:

...PC-Plätze für die Recherche
bzw. Internet



Flächenbedarf

wird festgelegt durch:

- Arbeitsplatz zur Einarbeitung der Medien
- Büro für die Verwaltung
- Stauraum



Flächenbedarf

wird festgelegt durch:

- Sozialraum, Lese-Café
- Abstellraum



Flächenbedarf

wird festgelegt durch:

- Garderobe
- WC (barrierefrei)



Flächenbedarf

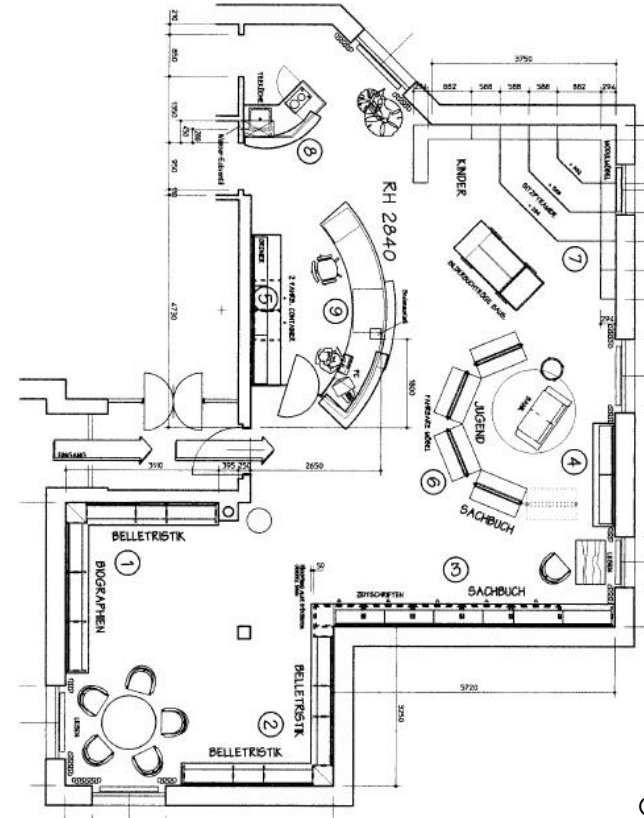
wird festgelegt durch:

...Platz für Veranstaltungen



Planung

- Ist-Zustand analysieren
- Planungsteam: Bibliothekare, Träger, Architekt
- bibliothekarische Beratungsstellen einbinden
- nach außen mit einer Stimme sprechen



Bibliotheksbesichtigung

- vergleichbare Ausgangsbedingungen
- Vorzüge und Nachteile erkennen
- Gefühl für Raum und Gestaltung
- Träger mitnehmen



Grundausstattung

Die Räume sollen:

- groß,
- hell und
- einladend sein



Grundausstattung

- Trockenheit
- Heizung
- Fußboden
- Beleuchtung (!!)
- Geräte
- Computerplätze
- Verkabelung
- Stromversorgung
- Belüftung und Kühlung
- Technische Ausstattung

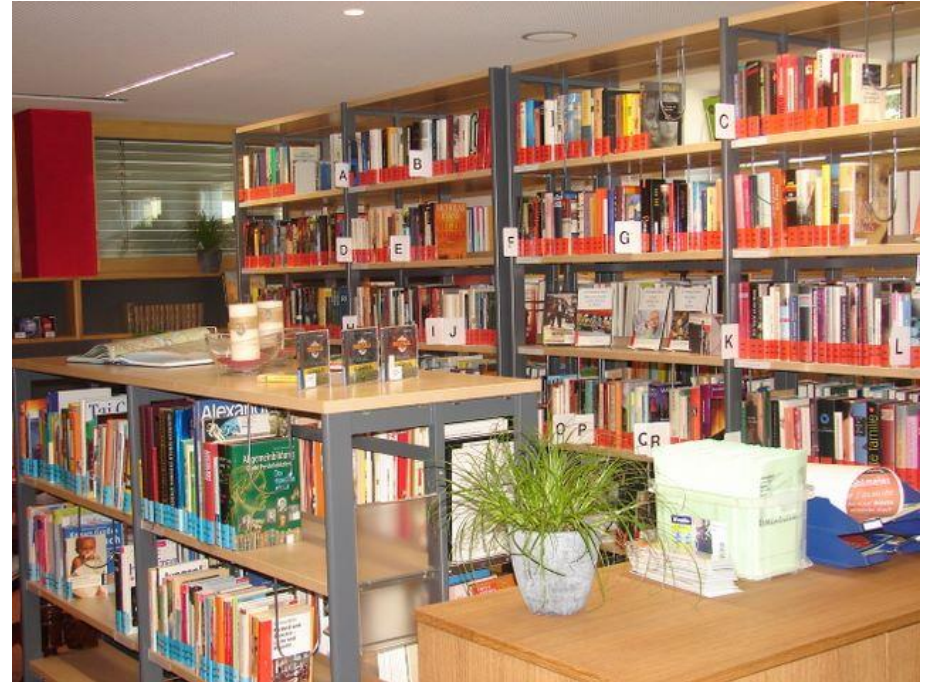


Einrichtung

Die Inneneinrichtung soll vielen Anforderungen gerecht werden und vielfältige Bedingungen erfüllen.

Sie muss...

- ...zweckmäßig und von guter Qualität sein



Einrichtung

- ...einladend und ansprechend wirken



Einrichtung

- ... der Eingangsbereich soll entsprechend gestaltet sein



Einrichtung

Ausleihplatz:

- guter Überblick
- Ablageplatz
- Bücherwagen



AK Eisenstadt



Hornstein

Einrichtung



Sitzplätze zum Anlesen:

- Sitzecke für Kinder
- Sitzplätze für Erwachsene
- Hörecke
- Spieltische



Einrichtung

Regale:

- flexibel
- tragfähig
- verstellbar
- erweiterungsfähig
- nachlieferbar
- Beschriftungssystem!



Einrichtung

Regale:

➤ **Höhe:**

- 185 cm für Erwachsene
- 150 cm für Kinder
- unterste Fachböden 30 cm über dem Boden

Bückzone als Stauraum nutzen!

➤ **Tiefe:**

- 22-25 cm
- für Spiele: 35-40 cm

➤ **Breite:** max. 100 cm



Raumgestaltung



Bibliotheken sind öffentliche Orte,

das heißt,

sie sollen attraktiv wie Geschäfte, Cafes, Museen usw. sein.

Raumgestaltung

...deshalb Akzente setzen!



Bibliotheksausstatter

- ekz.bibliotheksservice GmbH
- SCHULZ ÖSTERREICH GesmbH.
- A&W Pfeffer GmbH
- Krøl KG
- liftSysteme GesmbH.
- Madress GesmbH
- Neudoerfler Office Systems GmbH
- Umdasch Shop-Concept GmbH
- Institut für Bibliothek Design GmbH



Zusammenfassung

- Bibliothekskonzept
- Planungsphase
- Bauphase
- Ausstattungsphase
- Übersiedlungsphase
- Eröffnung





Mögen auch Eure Bibliotheksträume in Erfüllung gehen!